



ALPHAPRO
RECYCLAGE



**INNOVATION
DURABLE**



AlphaPro Groupe s'engage pour le FUTUR

Aujourd'hui, Alphapro Groupe s'appuie sur une histoire débutée il y a plus de 60 ans en se tournant vers l'avenir à travers des systèmes toujours plus performants, conçus à la fois pour la satisfaction du client final et l'efficacité du transformateur, dans le respect des ressources humaines et naturelles.

Confort, sécurité, bien-être de l'utilisateur et réduction des impacts environnementaux sont nos priorités.

Nous mettons à disposition de nos clients des solutions performantes qui répondent à leurs enjeux actuels et anticipent leurs besoins futurs en matière de développement durable.

Si l'accent est particulièrement mis sur la performance de nos systèmes, la volonté de préserver l'environnement n'est pas en reste : en temps que concepteur de produits du bâtiment, offrir des débouchés et des solutions de recyclage fait partie de notre responsabilité.



PRINCIPE NATUREL

Fabriqué à partir de sel à hauteur de 57% et d'éthylène pour 43%, le PVC est économe en ressource fossile : c'est le plastique d'usage courant qui consomme le moins de composants d'origine pétrolière.



RECYCLAGE SIMPLE

Collectés puis transformés en pastille, les déchets de PVC rigide sont fondus et recyclés dans de nouveaux profilés. Nos lignes de co-extrusion, nos outillages dédiés ou des applications spécifiques nous permettent de recycler nos rebuts de production, les chutes de nos clients et les produits PVC à la fin de leur période d'utilisation.

TRANSFORMATION DURABLE

La responsabilité écologique est au coeur de notre process :

- 🌱 L'eau utilisée pour le refroidissement de nos produits circule en circuit fermé.
- 🌱 Les calories récupérées lors du refroidissement des profilés servent au chauffage de nos locaux.
- 🌱 Depuis fin 2013, toutes nos formulations vierges sont exemptes de plomb après les premiers basculements de gamme en 2002.

CYCLE DE VIE

Tout au long de son cycle de vie, l'impact du PVC sur l'environnement est mesuré et communiqué en toute transparence dans les fiches de déclarations environnementales et sanitaires (FDES). L'incorporation d'une part croissante de matières recyclées réduit jour après jour son empreinte environnementale.

Profils PVC, qualités environnementales et recyclage



ALPHAPRO
RECYCLAGE

ALPHAPRO RECYCLAGE s'engage en faveur du développement durable en mettant en place sa propre filière de valorisation : collecte, tri & séparation des matières puis réutilisation sont les principales étapes de la valorisation des rebuts PVC.

ALPHAPRO RECYCLAGE propose un partenariat à tous ses clients, afin de les accompagner dans leur croissance durable et responsable grâce à la transformation de leurs déchets en nouvelles ressources.

Jouez la carte du partenariat ALPHAPRO RECYCLAGE et devenez vous aussi un rouage d'une véritable économie circulaire.



BIEN ÊTRE

Du fait de sa teneur en sel de 57%, le PVC est naturellement autoextinguible et offre une sécurité élevée face au feu.

CONFORT

Le PVC offre d'excellentes propriétés en matière d'isolation thermique, acoustique et électrique du fait de son faible niveau de conductivité. Nos produits PVC sont en outre très facile d'entretien, éliminant ainsi l'utilisation de détergent qui pourrait nuire à l'environnement.

SANTÉ SÉCURITÉ

Imputrescible, le PVC est reconnu pour ses qualités sanitaires. Il est insensible aux moisissures, champignons et acariens et limite les proliférations bactériennes.

Choisir le PVC, c'est garantir une bonne qualité de l'air intérieur pour le consommateur. Nos produits se situent dans la meilleure classe d'émission, A+ (COVT<1000ug/m³)

COLLECTE

Clé d'un tri efficace et d'une parfaite traçabilité, la logistique des rebuts passe par la mise à disposition de contenants adaptés.



SYSTÈME DE TRI

Un tri spécial et particulièrement rigoureux permet de séparer les profils en PVC selon leur nature, leur type, leur couleur et leur qualité et de garantir la traçabilité des matières.

BROYAGE

Les profils, tronçons et chutes sont broyés et débarrassés de tout corps étranger. Ce processus garantit une qualité irréprochable de produit final.

VALORISATION

Les matières ainsi récupérées sont utilisées en sous couche de profils, pour la fabrication de profils non-visibles ou perdus, Cette intégration de recyclés augmente la valeur des profils



Un engagement durable

Depuis les années 2000, le développement durable est au coeur des préoccupations de nos marques, ALPHACAN et PROFIALIS.

Nous utilisons des matières recyclées qui peuvent être d'origine interne (broyage des chutes de production), ou externe (issus du recyclage des chutes de production de nos clients assembleurs ou des produits en fin de vie).

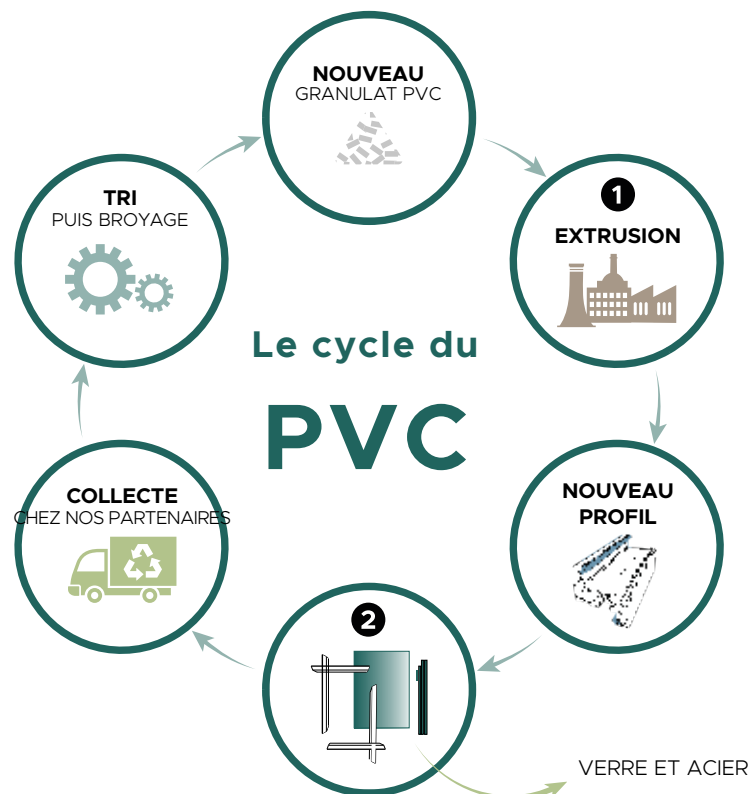
L'utilisation de matière recyclée PVC se fait en coeur des profilés menuiserie ou dans des applications compatibles (exemple : renforts pour volets battants ou clôture, profilés enterrés, etc...) en accord strict avec les impositions normatives. De cette façon, nous garantissons des produits responsables car s'inscrivant dans une démarche circulaire et dont la performance est tout aussi élevée qu'un produit non recyclé.

Grace aux multiples champs d'applications sur lesquels opère AlphaPro Groupe, nos solutions d'intégration de matière recyclées sont désormais vastes et s'accroissent sans cesse.

De la même façon, la puissance d'AlphaPro Groupe lui permet aujourd'hui d'investir dans une vraie capacité de traitement et de recyclage en FRANCE, intégrant la récupération des matières, leur tri et routage puis leur valorisation dans des applications propres, ancrant ainsi nos productions dans la réalité durable de l'économie circulaire, sur la base d'un outil industriel dédié.

AlphaPro Groupe anticipe le recyclage dès la conception du produit, l'enjeu consiste à continuer à améliorer nos systèmes sans nuire au recyclage.

Nous comptons sur l'implication de tous nos clients en faveur de la valorisation de leurs déchets pour nous aider à pérenniser les actions entreprises depuis plusieurs décennies. C'est par le biais de leur accompagnement que nous atteindrons un taux de valorisation des rebuts maximal.



LE PVC
RECYCLABLE
À 100%

- 1 Utilisation de matière recyclée en sous-couche (procédé de coextrusion) ou en 100% recyclé dans des applications spécifiques
- 2 Chutes de production et/ou séparation des composants de fenêtre en fin de vie


PROFIALIS
Profilier le futur

ALPHACAN
INNOVATIVE PROFILES & SOLUTIONS

Profils de
FRANCE